


# Каталог продукции



# компании Appleton



 **Appleton**<sup>®</sup>



*Взрывозащищенное*

*Электрооборудование*

  
**EMERSON**  
Industrial Automation

# Продукция Appleton для взрывоопасных зон

Технологический прогресс и экономический рост откладывают свой отпечаток на производственное оборудование, в особенности на его электрические системы, которые должны развиваться в ногу со временем, поддерживая безопасность производства на должном уровне. Как никогда ранее производственные зоны повышенного риска должны быть защищены от возможного взрыва и огня. Продуктовая линейка компании Appleton спроектирована для обеспечения этой защиты.

Компания Appleton предлагает полный спектр высокоэффективного электрооборудования для взрывоопасных зон, сертифицированного согласно стандарту ГОСТ Р и IEC IP. Оборудование сертифицировано согласно требованиям ГОСТ для использования во взрывоопасных средах газа, пара или тумана, легковоспламеняющейся пыли и горючих волокон. Продукция компании может сделать работу в жестких условиях безопасной и эффективной.

Более 100 лет продукция Appleton помогает защищать промышленные предприятия и их работников. Номенклатура выпускаемых изделий, вовлеченность в процесс сертификации и техническая квалификация позволяет нам решать задачи по обеспечению электрооборудованием предприятия любой сложности. Наши инженеры разрабатывают инновационные продукты в области освещения, приборы управления электроустановками и контрольно-измерительную аппаратуру, что позволяет компании оставаться лидером в сфере электрооборудования для взрывоопасных сред.



# Вилки & Розетки: серии PRE (ударопрочный полиамид, усиленный полиэстер), 16А

ELV - Extra Low Voltage ■ 20/25 Vac  20/50 Bdc  40/50 Vac



LV - Low Voltage ■ 100/130 Vac ■ 200/250 Vac ■ 380/415 Vac  
■ 480/500 Vac ■ 50 - 500 Vac (300 - 500Гц)



## Соответствие стандартам

Зоны 1,2 и 21,22	ATEX	II 2GD	IECEX	CE
Ex de IIC	T6 or T5	Ex tD A21	T68°C	IP66 – IK09/10

## Сила тока:

16 A				
------	--	--	--	--

## Температура окружающей среды:

-40°C ... +55°C				
-----------------	--	--	--	--

## Наименование в каталоге:

<p><b>PRE</b></p> <p>Series: PRE - PRE Серия Зоны 1,2 и 21,22</p>	<p><b>X</b></p> <p>Кофиг. выводов</p> <p>2 = 2P 3 = 2P+E 4 = 3P+E 5 = 3P+N+E 6 = 3P</p>	<p><b>16</b></p> <p>16 = 16 A</p> <p>P - Вилка R - Розетка (Монтаж на стену) M - Переносная розетка F - Встраиваемая розетка</p>	<p><b>X</b></p>	<p><b>XX</b></p> <p>Напряжение:</p> <p>P - 20-25Vac, 50/60Гц W1 - 20 - 50 Bdc W - 40-50 Vac, 50/60Гц Y - 100-130 Vac, 50/60Гц B - 200-250 Vac, 50/60Гц R - 380-415 Vac, 50/60Гц N - 480-500 Vac, 50/60Гц G - 50-500 Vac, 300-500Гц</p>
---	---	--	-----------------	--

# Вилки & Розетки: серии PRE (ударопрочный полиамид, усиленный полиэстер), 16А

## 16А – 20/25Вас, 50/60Гц (Монтаж на стену / Вилка / Переносная розетка / Встраиваемая розетка)

Тип	Вес, кг	Объем, дм <sup>3</sup>	Номер по каталогу
2P	0,6 / 0,2 / 0,4 / 0,2	3,8 / 0,6 / 1,3 / 1,3	PRE216RP / PRE216PP / PRE216MP / PRE216FP
2P+E	0,6 / 0,2 / 0,4 / 0,2	3,8 / 0,6 / 1,3 / 1,3	PRE316RP / PRE316PP / PRE316MP / PRE316FP
3P	0,6 / 0,2 / 0,4 / 0,2	3,8 / 0,6 / 1,3 / 1,3	PRE616RP / PRE616PP / PRE616MP / PRE616FP

## 16А – 20/50Вdc, (Монтаж на стену / Вилка / Переносная розетка / Встраиваемая розетка)

Тип	Вес, кг	Объем, дм <sup>3</sup>	Номер по каталогу
2P	0,6 / 0,2 / 0,4 / 0,2	3,8 / 0,6 / 1,3 / 1,3	PRE216RW1 / PRE216PW1 / PRE216MW1 / PRE216FW1

## 16А – 40/50Вас, 50/60Гц (Монтаж на стену / Вилка / Переносная розетка / Встраиваемая розетка)

Тип	Вес, кг	Объем, дм <sup>3</sup>	Номер по каталогу
2P	0,6 / 0,2 / 0,4 / 0,2	3,8 / 0,6 / 1,3 / 1,3	PRE216RW / PRE216PW / PRE216MW / PRE216FW
3P	0,6 / 0,2 / 0,4 / 0,2	3,8 / 0,6 / 1,3 / 1,3	PRE616RW / PRE616PW / PRE616MW / PRE616FW

## 16А – 100/130Вас, 50/60Гц (Монтаж на стену / Вилка / Переносная розетка / Встраиваемая розетка)

Тип	Вес, кг	Объем, дм <sup>3</sup>	Номер по каталогу
2P+E	0,6 / 0,2 / 0,4 / 0,2	3,8 / 0,6 / 1,3 / 1,3	PRE316RY / PRE316PY / PRE316MY / PRE316FY

## 16А – 200/250Вас, 50/60Гц (Монтаж на стену / Вилка / Переносная розетка / Встраиваемая розетка)

Тип	Вес, кг	Объем, дм <sup>3</sup>	Номер по каталогу
2P+E	0,6 / 0,2 / 0,4 / 0,2	3,8 / 0,6 / 1,3 / 1,3	PRE316RB / PRE316PB / PRE316MB / PRE316FB
3P+E	1,5 / 0,2 / 0,6 / 0,2	4,7 / 0,6 / 4,0 / 1,3	PRE416RB / PRE416PB / PRE416MB / PRE416FB
3P+N+E	1,6 / 0,3 / 0,6 / 0,2	4,7 / 1,3 / 4,0 / 1,3	PRE516RB / PRE516PB / PRE516MB / PRE516FB

## 16А – 380/415Вас, 50/60Гц (Монтаж на стену / Вилка / Переносная розетка / Встраиваемая розетка)

Тип	Вес, кг	Объем, дм <sup>3</sup>	Номер по каталогу
3P+E	1,5 / 0,2 / 0,6 / 0,3	4,7 / 0,6 / 4,0 / 1,3	PRE416RR / PRE416PR / PRE416MR / PRE416FR
3P+N+E	1,6 / 0,3 / 0,6 / 0,3	4,7 / 1,3 / 4,0 / 1,3	PRE516RR / PRE516PR / PRE516MR / PRE516FR

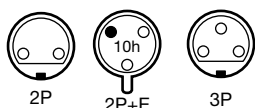
## 16А – 480/500Вас, 50/60Гц (Монтаж на стену / Вилка / Переносная розетка / Встраиваемая розетка)

Тип	Вес, кг	Объем, дм <sup>3</sup>	Номер по каталогу
3P+E	1,5 / 0,2 / 0,6 / 0,3	4,7 / 0,6 / 4,0 / 1,3	PRE416RN / PRE416PN / PRE416MN / PRE416FN

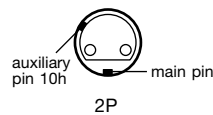
## 16А – 50/500Вас, 300/500Гц (Монтаж на стену / Вилка / Переносная розетка / Встраиваемая розетка)

Тип	Вес, кг	Объем, дм <sup>3</sup>	Номер по каталогу
3P+N+E	1,6 / 0,2 / 0,6 / 0,3	4,7 / 0,6 / 4,0 / 1,3	PRE516RG / PRE516PG / PRE516MG / PRE516FG

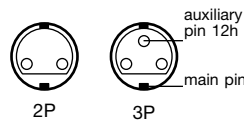
20/25 Вас



20/50 Вdc



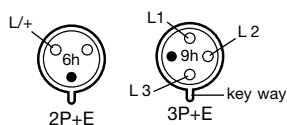
40/50 Вас



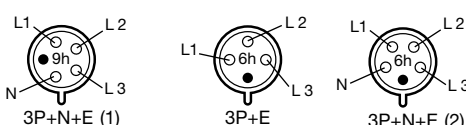
100/130 Вас



200/250 Вас



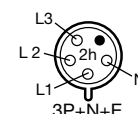
380/415 Вас



480/500 Вас



50 - 500 Вас (300 - 500Гц)





# Вилки & Розетки: серии PRE (ударопрочный полиамид, усиленный полиэстер), 16А

3P+E - 3P+N+E	
Монтаж на стену	Полиэстер
Вилка	Полиамид
Переносная розетка	Полиамид
Встраиваемая розетка	Полиамид

2P - 2P+E - 3P	
Монтаж на стену	Полиэстер
Вилка	Полиамид
Переносная розетка	Полиамид
Встраиваемая розетка	Полиамид

## Аксессуары:

		Номер по каталогу
	М5 штифт заземление, через заглушку M20	PREESTM20
	Переходник заземления, через заглушку M20	PREECAM20

## Технические параметры:

Отключ. способн.		Розетка, монтаж на стену	Вилка	Переносная розетка	Встр. розетка
AC 3	4кВ - 220В 4,3кВ - 240В 7,5кВ - 380В 8,2кВ - 415В	Клемма подкл. 2 x 4 mm <sup>2</sup>	2.5 mm <sup>2</sup>	2 x 4 mm <sup>2</sup>	2 x 4 mm <sup>2</sup>
ICC	20 кА	Отверстия под кабель 3 x M20 с одним кабельным вводом (6,5 - 14,5 мм диам.) и 2 заглушки	Один встроенный кабельный ввод PG16 (6,5 - 14,5мм)	Один встроенный кабельный ввод PG16 (6,5 - 14,5мм)	N.A.

## Соответствие стандартам:

Взрывоопасная среда	Газ		Пыль	
	PCX	PCX/EN	PCX	PCX/EN
Сертифицируемый тип	Вилка, Розетки: переносная и для монтажа на стену	Встраиваемая розетка	Вилка, Розетки: переносная и для монтажа на стену	Встраиваемая розетка
Зоны	1 – 2		21 – 22	
ATEX 94/9/CE	CE 0081 Ⓜ II 2 G		CE 0081 Ⓜ II D	
Маркировка ATEX	Ex de IIC		Ex tD A21	
Маркировка IEC				
T Rating	T6 for Ta ≤ +40°C T5 for Ta ≤ +55°C		N.A.	
Поверхностная температура	N.A.		T68°C	
Темп. окруж. среды	-40°C ≤ Ta ≤ +55°C			
CE соответствие	50228	5C214	50228	5C214
ATEX сертификат	LCIE 02 ATEX 6068	LCIE 02 ATEX 0001U	LCIE 02 ATEX 6068	LCIE 02 ATEX 0001U
IECEx сертификат	IECEx LCI 04.0014	IECEx LCI 04.0012	IECEx LCI 04.0014	IECEx LCI 04.0012
Другие сертификаты	ГОСТ	ГОСТ	ГОСТ	ГОСТ
Степень защиты	IP66			
Сопрот. ударной нагрузке	IK10 (Полиэстер) и IK09 (Полиамид)			

## Стандарты:

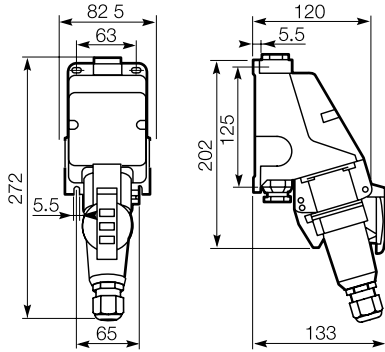
Ex	EN / IEC 60079-0; 60079-1; 60079-7; 61241-0; 61241-1
Продуктовый	EN / IEC 60309-1; 60309-2
EMC	-
Другие	EN / IEC 60529 (IP); 62262 (IK)

# Вилки & Розетки: серии PRE (ударопрочный полиамид, усиленный полиэстер), 16А

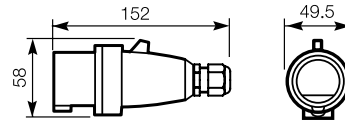
Размер, мм:

## 16А - 2P - 2P + E - 3P Вариант

### Монтаж на стену

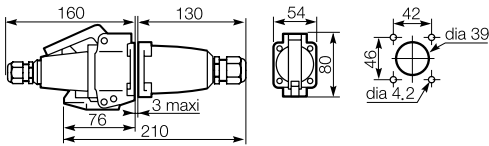


### Вилка

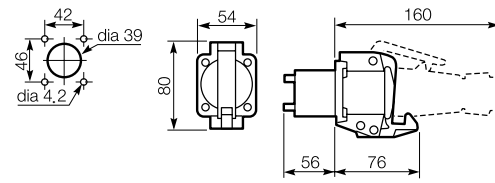


### Переносная розетка

Может монтироваться на панель max толщиной 3 мм

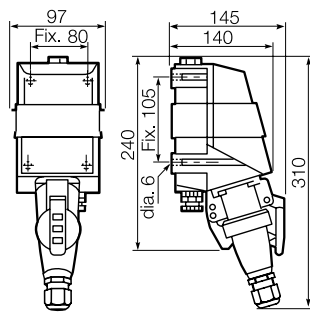


### Встраиваемая розетка

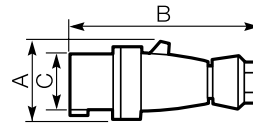


## 16А - 3P + E - 3P + N + E Вариант

### Монтаж на стену



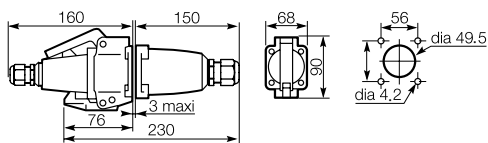
### Вилка



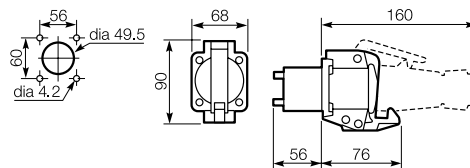
	A	B	C
3 P + E	66	154	55.5
3 P + N + E	73	166	62

### Переносная розетка

Может монтироваться на панель max толщиной 3 мм



### Встраиваемая розетка



# Вилки & Розетки: серии PRE (ударопрочный полиамид, усиленный полиэстер), 32А

LV: Low Voltage



Вилка



Розетка для монтажа на стену



Переносная розетка



Встраиваемая розетка

  100/130 Вас   
   200/250 Вас   
   380/415 Вас  
  480/500 Вас

Монтаж на слену	Полиэстер
Вилка	Полиамид
Переносная розетка	Полиамид
Встраиваемая розетка	Полиамид

## Соответствие стандартам

Зоны 1, 2 и 21, 22	ATEX	II 2GD	IECEX	CE
Ex de IIC	T6 or T5	Ex td A21	T68°C	IP66 – IK10

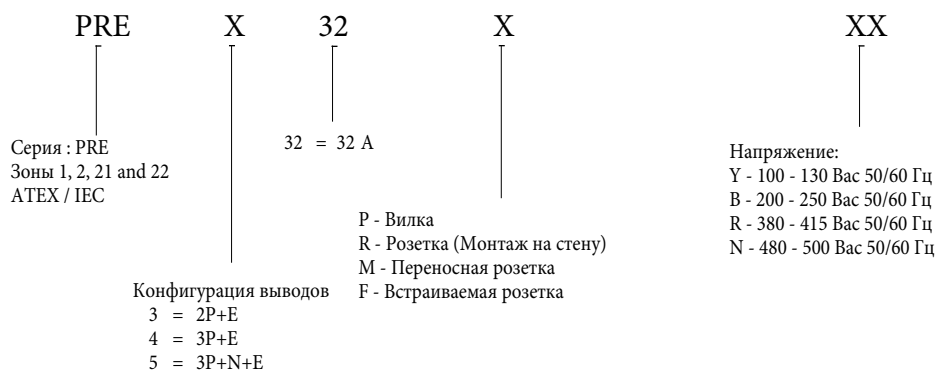
## Сила тока:

32 А				
------	--	--	--	--

## Температура окружающей среды:

-40°C ... +55°C				
-----------------	--	--	--	--

## Наименование в каталоге:



# Вилки & Розетки: серии PRE (ударопрочный полиамид, усиленный полиэстер), 32А

## 32А – 100/130В/АС, 50/60Гц (Монтажа на стену / Вилка / Переносная розетка / Встраиваемая розетка)

Тип	Вес, кг	Объем, дм <sup>3</sup>	Номер по каталогу
2P+E	1,9 / 0,5 / 0,8 / 0,6	7 / 4 / 3,2 / 2,7	PRE332RY / PRE332PY / PRE332MY / PRE332FY

## 32А – 200/250В/АС, 50/60Гц (Монтажа на стену / Вилка / Переносная розетка / Встраиваемая розетка)

Тип	Вес, кг	Объем, дм <sup>3</sup>	Номер по каталогу
2P+E	1,9 / 0,5 / 0,8 / 0,6	7 / 4 / 3,2 / 2,7	PRE332RB / PRE332PB / PRE332MB / PRE332FB
3P+E	1,9 / 0,5 / 0,8 / 0,6	7 / 4 / 3,2 / 2,7	PRE432RB / PRE432PB / PRE432MB / PRE432FB
3P+N+E	1,9 / 0,5 / 1 / 0,6	7 / 4 / 4 / 2,7	PRE532RB / PRE532PB / PRE532MB / PRE532FB



## 32А – 380/415В/АС, 50/60Гц (Монтажа на стену / Вилка / Переносная розетка / Встраиваемая розетка)

Тип	Вес, кг	Объем, дм <sup>3</sup>	Номер по каталогу
3P+E	2 / 0,4 / 0,8 / 0,6	7 / 4 / 3,2 / 2,7	PRE432RR / PRE432PR / PRE432MR / PRE432FR
3P+N+E	1,6 / 0,3 / 0,6 / 0,3	7 / 4 / 4 / 2,7	PRE532RR / PRE532PR / PRE532MR / PRE532FR

## 32А – 480/500В/АС, 50/60Гц (Монтажа на стену / Вилка / Переносная розетка / Встраиваемая розетка)

Тип	Вес, кг	Объем, дм <sup>3</sup>	Номер по каталогу
3P+E	2 / 0,4 / 1 / 0,6	7 / 4 / 4 / 2,7	PRE432RN / PRE432PN / PRE432MN / PRE432FN

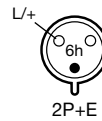
### Аксессуары:

	Номер по каталогу
	PREESTM25 М6 штифт заземления, через заглушку М25
	PREECAM25 Переходник заземления, через заглушку М25

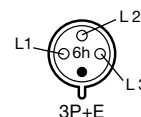
100/130 Вас



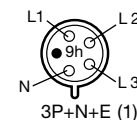
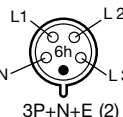
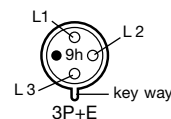
200/250 Вас



380/415 Вас



480/500 Вас



### Технические параметры:

Отключ. способн.	
АС1	32 А – 500 В
АС22	11 кВт – 220 В
	12 кВт – 240 В
	19 кВт – 380 В
	20.7 кВт – 415 В
ICC	20 кА

	Розетка, монтаж на стену	Вилка	Переносная розетка	Встр. розетка
Кееммы покл.	2 x 6 mm <sup>2</sup>	6 mm <sup>2</sup>	2 x 6 mm <sup>2</sup>	2 x 6 mm <sup>2</sup>
Отверст. под кабель	3 x М25 с одним кабельным вводом (8...18,5мм) и 2 заглушки	2P+E и 3P+E интегрированный кабельный ввод PG21 (8...18,5мм) 3P+N+E интегрированный кабельный ввод PG29 (18...25мм)	2P+E и 3P+E интегрированный кабельный ввод PG21 (8...18,5мм) 3P+N+E интегрированный кабельный ввод PG29 (18...25мм)	N.A.

# Вилки & Розетки: серии PRE (ударопрочный полиамид, усиленный полиэстер), 32A

## Соответствие стандартам:

Взрывоопасная среда	Газ		Пыль	
Сертифицируемый тип	PCX	PCX/EN	PCX	PCX/EN
	Вилка, Розетки: переносная и для монтажа на стену	Встраиваемая розетка	Вилка, Розетки: переносная и для монтажа на стену	Встраиваемая розетка
Зоны	1 – 2		21 – 22	
ATEX 94/9/CE	CE 0081 $\text{II}$ 2 G		CE 0081 $\text{II}$ 2 D	
Маркировка ATEX	Ex de IIC		Ex tD A21	
Маркировка IEC				
T Rating	T6 for Ta $\leq$ +40°C T5 for Ta $\leq$ +55°C		N.A.	
Поверхностная температура	N.A.		T68°C	
Темп. окруж. среды	-40°C $\leq$ Ta $\leq$ +55°C			
CE соответствие	50228	5C214	50228	5C214
ATEX сертификат	LCIE 02 ATEX 6068	LCIE 02 ATEX 0001U	LCIE 02 ATEX 6068	LCIE 02 ATEX 0001U
IECEx сертификат	IECEx LCI 04.0014	IECEx LCI 04.0012	IECEx LCI 04.0014	IECEx LCI 04.0012
Другие сертификаты	ГОСТ	ГОСТ	ГОСТ	ГОСТ
Степень защиты	IP66			
Сопрот. ударной нагрузке	IK10 (Полиэстер) и IK09 (Полиамид)			

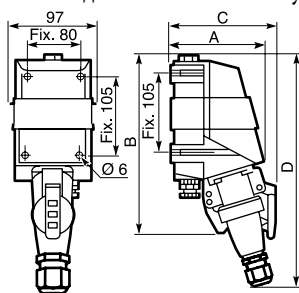
## Стандарты:

Ex	EN / IEC 60079-0; 60079-1; 60079-7; 61241-0; 61241-1
Продуктовый	EN / IEC 60309-1; 60309-2
EMC	-
Другие	EN / IEC 60529 (IP); 62262 (IK)

## Размеры, мм:

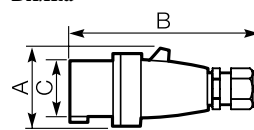
32A – 2P+E – 3P+E – 3P+N+E

### Розетка для монтажа на стену



	A	B	C	D
2 P + E	140	275	155	370
3 P + E	140	275	155	370
3 P + N + E	140	275	165	375

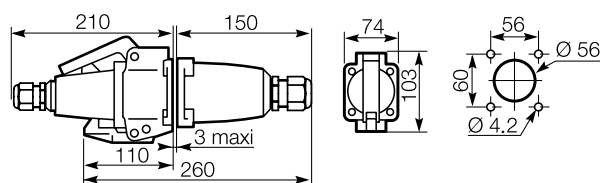
### Вилка



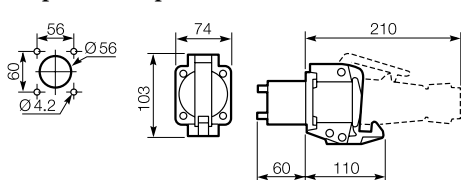
	A	B	C
2 P + T	80	170	67
3 P + T	80	170	67
3 P + N + T	80	195	74

### Переносная розетка

Может монтироваться на панель max толщиной 3 мм



### Встраиваемая розетка



**Вилки & Розетки:** серии PRE (ударопрочный полиамид, усиленный полиэстер), 63А



63 А Розетка для монтажа на стену



63А Розетка для монтажа на стену, проходная



63А Вилка

**Соответствие стандартам:**

Зоны 1 & 2 – 21 & 22	ATEX	II 2 GD	IEC	CE
Ex de IIC	T6 or T5	Ex tD A21	T90°C	IP66 – IK10

**Электрические параметры:**

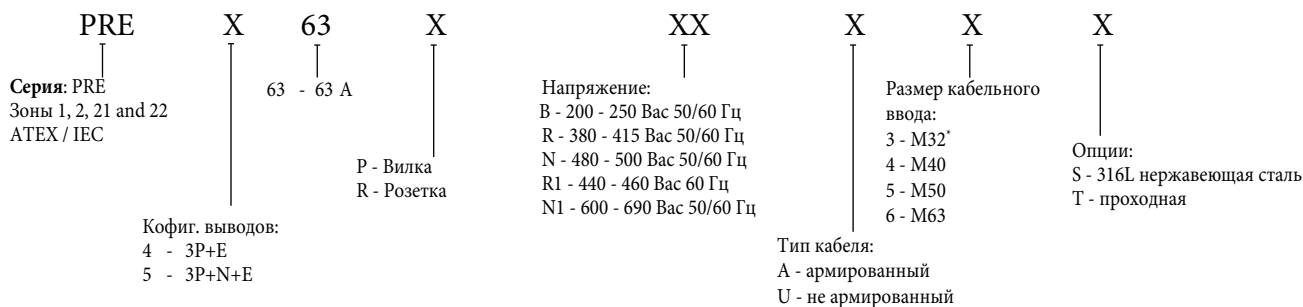
Напряжение:	Ток:			
До 690 В	63 А			

**Температура окружающей среды:**

-30°C ... +55°C		
-----------------	--	--

# Вилки & Розетки: серии PRE (ударопрочный полиамид, усиленный полиэстер), 63А

Наименование в каталоге:



## 63А – 200/250В/АС, 50/60Гц (Монтажа на стену / Вилка)

Тип	Вес, кг	Объем, дм <sup>3</sup>	Номер по каталогу
3P+E	8 / 1	26 / 7	PRE463RBU5 / PRE463PB

## 63А – 380/415В/АС, 50/60Гц (Монтажа на стену / Вилка)

Тип	Вес, кг	Объем, дм <sup>3</sup>	Номер по каталогу
3P+E	8 / 1	26 / 7	PRE463RRU5 / PRE463PR
3P+N+E	8 / 1	26 / 7	PRE563RRU5 / PRE563PR

## 63А – 440/460В/АС, 60Гц (Монтажа на стену / Вилка)

Тип	Вес, кг	Объем, дм <sup>3</sup>	Номер по каталогу
3P+E	8 / 1	26 / 7	PRE463RR1U5 / PRE463PR1
3P+N+E	8 / 1	26 / 7	PRE563RR1U5 / PRE563PR1

## 63А – 480/500В/АС, 50/60Гц (Монтажа на стену / Вилка)

Тип	Вес, кг	Объем, дм <sup>3</sup>	Номер по каталогу
3P+E	8 / 1	26 / 7	PRE463RNU5 / PRE463PN
3P+N+E	8 / 1	26 / 7	PRE563RNU5 / PRE563PN

## 63А – 600/690В/АС, 60Гц (Монтажа на стену / Вилка)

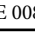

Тип	Вес, кг	Объем, дм <sup>3</sup>	Номер по каталогу
3P+E	8 / 1	26 / 7	PRE463RN1U5 / PRE463PN1
3P+N+E	8 / 1	26 / 7	PRE563RN1U5 / PRE563PN1

## 63А – 380/415В/АС, 50/60Гц, проходная версия (Монтажа на стену)

Тип	Вес, кг	Объем, дм <sup>3</sup>	Номер по каталогу
3P+E	16	110	PRE463RRU5T
3P+N+E	16	110	PRE563RRU5T

# Вилки & Розетки: серии PRE (ударопрочный полиамид, усиленный полиэстер), 63А

Соответствие стандартам:

Взрывоопасная среда	Газ	Пыль
Сертифицируемый тип	PC63X	
Зоны	1-2	21-22
ATEX 94/9/CE	CE 0081  II 2 G	CE 0081  II 2 D
Маркировка ATEX	Ex de IIC	Ex tD A21
Маркировка IEC		
T Rating	T6 for Ta ≤ +40°C T5 for +40°C < Ta ≤ +55°C	-
Температура поверхности	-	T90°C
Температура окруж. среды	-30°C ... +55°C	
CE соответствие	50208	
Сертификат ATEX	LCIE 99 ATEX 6004	
Сертификат IEC	LCIE Ex 99.004	
Другие сертификаты	GOST	
Степень защиты	IP66	
Сопрот. ударной нагрузке	IK10	

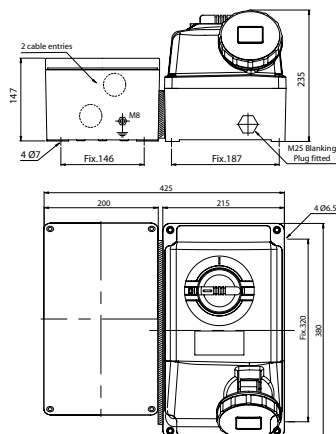
Стандарты:

Ex	EN / IEC 60079-0; 60079-1; 60079-7; 61241-0; 61241-1
Продуктовый	EN / IEC 60309-1; 60309-2
ЭМС	-
Другие	EN / IEC 60529 (IP); EN 62262 (IK)

Размеры, мм:



Проходная версия:



# Вилки & Розетки: серии PRE (ударопрочный полиамид, усиленный полиэстер), 63А



125A Вилка



125A Розетка, монтаж на стену

PLUGS & SOCKETS

Соответствие стандартам:

Зоны 1 & 2 – 21 & 22	ATEX	II 2 GD	IEC	CE
Ex de IIC	T6 или T5	Ex tD A21	T90°C	IP66 – IK10

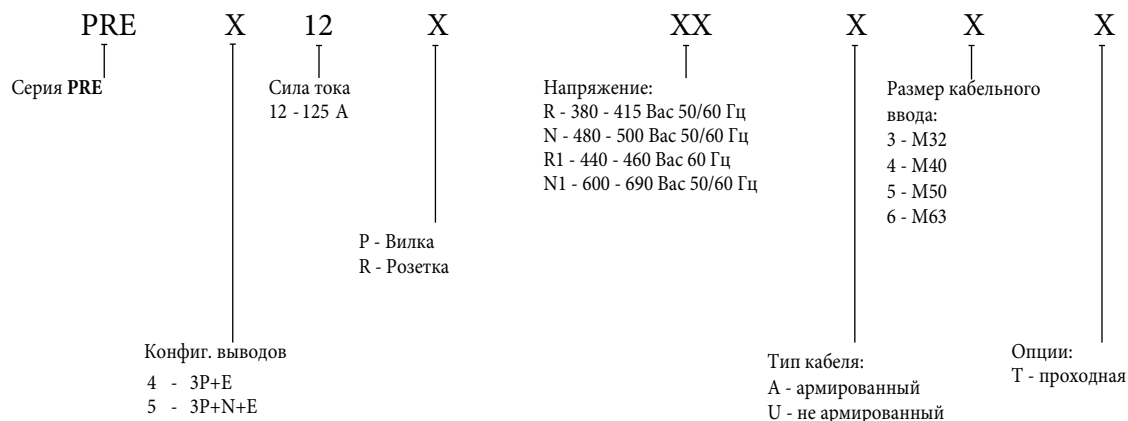
Электрические параметры:

Напряжение	Сила тока			
До 690В	125 А			

Температура окружающей среды:

-30°C ... +55°C		
-----------------	--	--

Наименование в каталоге:



# Вилки & Розетки: серии PRE (ударопрочный полиамид, усиленный полиэстер), 63А

## 125А – 380/415В/АС, 50/60Гц, (Монтажа на стену/Вилка)

Тип	Вес, кг	Объем, дм <sup>3</sup>	Номер по каталогу
3P+E	16 / 1,1	70 / 13	PRE412RRU6 / PRE412PR
3P+N+E	16 / 1,1	70 / 13	PRE512RRU6 / PRE512PR

## 125А – 440/460В/АС, 60Гц, (Монтажа на стену/Вилка)

Тип	Вес, кг	Объем, дм <sup>3</sup>	Номер по каталогу
3P+E	16 / 1,1	70 / 13	PRE412RR1U6 / PRE412PR1
3P+N+E	16 / 1,1	70 / 13	PRE512RR1U6 / PRE512PR1

## 125А – 480/500В/АС, 50/60Гц, (Монтажа на стену/Вилка)

Тип	Вес, кг	Объем, дм <sup>3</sup>	Номер по каталогу
3P+E	16 / 1,1	70 / 13	PRE412RNU6 / PRE412PN
3P+N+E	16 / 1,1	70 / 13	PRE512RNU6 / PRE512PN

## 125А – 600/690В/АС, 50/60Гц, (Монтажа на стену/Вилка)

Тип	Вес, кг	Объем, дм <sup>3</sup>	Номер по каталогу
3P+E	16 / 1,1	70 / 13	PRE412RN1U6 / PRE412PN1
3P+N+E	16 / 1,1	70 / 13	PRE512RN1U6 / PRE512PN1

Соответствие стандартам:

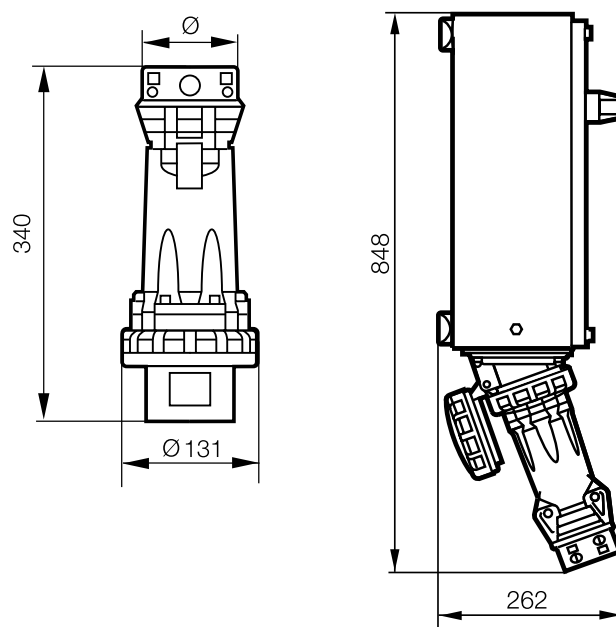
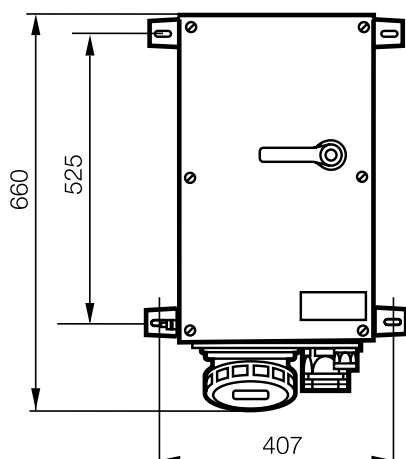
Взрывоопасная среда	Газ	Пыль
Сертифицируемый тип	PC125X	
Зоны	1-2	21-22
ATEX 94/9/CE	CE 0081 (Ex) II 2 G	CE 0081 (Ex) II 2 D
Маркировка ATEX	Ex de IIC	Ex tD A21
Маркировка IEC		
T Rating	T6 for Ta ≤ +40°C T5 for +40°C < Ta ≤ +55°C	-
Температура поверхности	-	T90°C
Температура окруж. среды	-30°C ... +55°C	
СЕ соответствие	50208	
Сертификат ATEX	LCIE 99 ATEX 6031	
Сертификат IEC	LCIE Ex 99.017	
Другие сертификаты	GOST	
Степень защиты	IP66	
Сопрот. ударной нагрузке	IK10	

Стандарты:

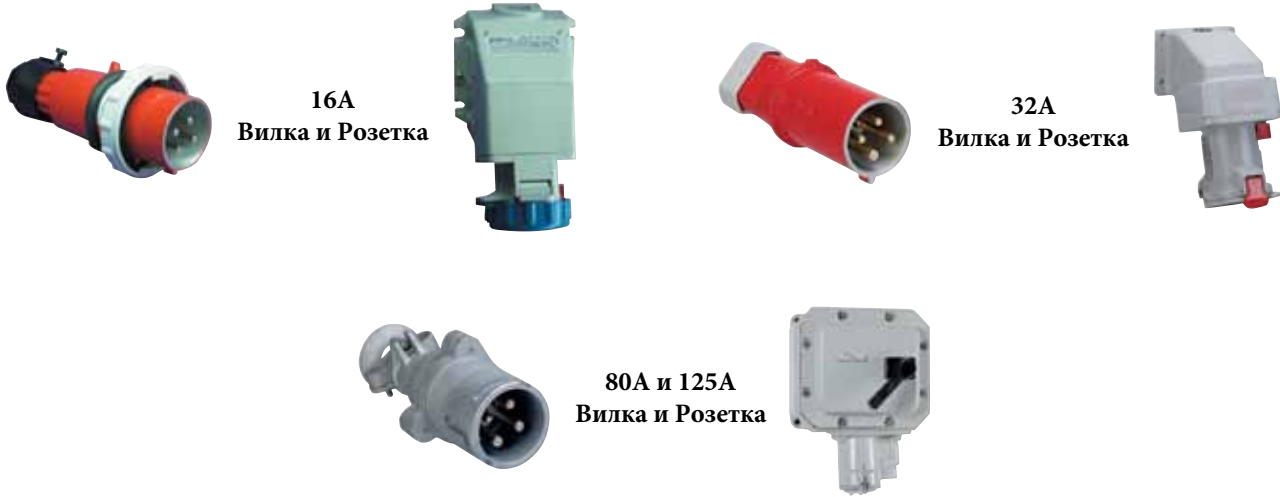
Ex	EN / IEC 60079-0; 60079-1; 60079-7; 61241-0; 61241-1
Продуктовый	EN / IEC 60309-1; 60309-2
ЭМС	-
Другие	EN / IEC 60529 (IP); EN 62262 (IK)

Размеры, мм:

Стандартная версия



# Вилки & Розетки: серии PRD(алюминий), 16А, 32А, 80А и 125А (взрывонепроницаемая оболочка)



**16А**  
Вилка и Розетка

**32А**  
Вилка и Розетка

**80А и 125А**  
Вилка и Розетка

Соответствие стандартам:

16 А & 32 А				
Зоны 1 & 2 – 21 & 22	ATEX	II 2 GD	IEC	CE
Ex d IIC	T6 или T5	Ex tD A21	T95°C	IP66 – IK10

80 А & 125 А				
Зоны 1 & 2	ATEX	II 2 G	IEC	CE
Ex d IIB	T6 или T5	IP55 – IK10		

## Электрические параметры

16 А	32 А	80 А	125 А	
от 20В до 415Вас	380/415 Вас	380/415 Вас	380/415 Вас	

## Температура окружающей среды

-40°C ... +55°C
-----------------

Стандартные материалы:

16 А, 32А:

- Алюминиевый сплав, покрытый серой эмалью.

80 А и 125 А:

Розетка:

- Чугун, покрытый антикоррозионной серой эмалью

Вилка:

- Алюминиевый сплав, покрытый серой эмалью.

# Вилки & Розетки: серии PRD(алюминий), 16А, 32А, 80А и 125 (взрывонепроницаемая оболочка)

16 А – 20/25 Вас 50/60 Гц



	Кофиг.выводов	Вес, кг	Объем, дм3	Номер по каталогу
Розетка, монтаж на стену		1.7	5	PRD316RP
Вилка		0.5	4	PRD316PP

16 А – 100/130 Вас 50/60 Гц



Розетка, монтаж на стену		1.7	5	PRD316RY
Вилка		0.5	4	PRD316PY

16 А – 200/250 Вас 50/60 Гц



Розетка, монтаж на стену		1.7	5	PRD316RB
Вилка		0.5	4	PRD316PB

16 А – 380/415 Вас 50/60 Гц



Розетка, монтаж на стену		1.8	5	PRD416RR
Вилка		0.5	4	PRD416PR
Розетка, монтаж на стену		1.9	5	PRD516RR
Вилка		0.5	4	PRD516PR

(1) 200/346 В – 240/415 Вас 50/60 Гц

32 А – 380/415 Вас 50/60 Гц




Розетка, монтаж на стену		10.4	17	PRD432RR
Вилка		1.5	4	PRD432PR

80 А – 380/415 Вас 50/60 Гц




Розетка, монтаж на стену		44.6	69	PRD480RR
Вилка		3.4	6	PRD480PR

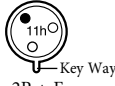
# Вилки & Розетки: серии PRD(алюминий), 16А, 32А, 80А и 125 (взрывонепроницаемая оболочка)


125 А – 380/415 Вас 50/60 Hz 

	Конфиг. выводов	Вес, кг	Объем, дм <sup>3</sup>	Номер по каталогу
Розетка, монтаж на стену		47	69	PRD412RR
Вилка		5.9	7	PRD412PR


Встраиваемые розетки, Ex d IIB или Ex d IIC корпус:


16 А – 20/25 Вас 50/60 Гц 


Ex d IIC		1.7	5	PRD316FPC
Ex d IIB		1.5	5	PRD316FPB

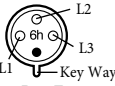

16 А – 100/130 Вас 50/60 Гц 

Ex d IIC		1.7	5	PRD316FYC
Ex d IIB		1.5	5	PRD316FYB


16 А – 200/250 Вас 50/60 Гц 

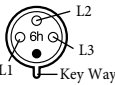
Ex d IIC		1.7	5	PRD316FBC
Ex d IIB		1.7	5	PRD316FBB

16 А – 380/415 Вас 50/60 Гц 

Ex d IIC		1.8	5	PRD416FRC
Ex d IIB		1.6	5	PRD416FRB
Ex d IIC		1.9	5	PRD516FRC
Ex d IIB		1.7	5	PRD516FRB

(1) 200/346 В – 240/415 Вас 50/60 Гц

32 А – 380/415 Вас 50/60 Гц 

Ex d IIC		9.5	17	PRD432FRC
Ex d IIB		9.2	17	PRD432FRB

# Вилки & Розетки: серии PRD(алюминий), 16А, 32А, 80А и 125 (взрывонепроницаемая оболочка)

Соответствие стандартам:

16А Вилки и Розетки монтаж на стену:

Взрывоопасная среда	Газ	Пыль
Сертифицируемый тип	PCX 16d	
Зоны	1-2	21-22
ATEX 94/9/CE	CE 0081 Ⓔ II 2 G	CE 0081 Ⓔ II 2 D
Маркировка ATEX	Ex d IIC	Ex tD A21
Маркировка IEC		
T Rating	T6 for $T_{a\leq} +40^{\circ}\text{C}$ T5 for $+40^{\circ}\text{C} < T_{a\leq} +55^{\circ}\text{C}$	-
Температура поверхн.	-	T95°C
Темп. окруж. среды	-40°C ... +55°C	
CE соответствие	50243	
Сертификат ATEX	LCIE 02 ATEX 6234	
Сертификат IEC	LCIE Ex 02.030	
Другие сертификаты	ГОСТ Р	
Степень защиты	IP66	
Сопротивл. ударн. нагр.	IK10	

32А Вилки и Розетка (на стену):

Взрывоопасная среда	Газ	Пыль
Сертифицируемый тип	PCX 32d	
Зоны	1-2	21-22
ATEX 94/9/CE	CE 0081 Ⓔ II 2 G	CE 0081 Ⓔ II 2 D
Маркировка ATEX	Ex d IIC	Ex tD A21
Маркировка IEC		
T Rating	T6 for $T_{a\leq} +40^{\circ}\text{C}$ T5 for $+40^{\circ}\text{C} < T_{a\leq} +55^{\circ}\text{C}$	-
Температура поверхн.	-	T95°C
Темп. окруж. среды	-40°C ... +55°C	
CE соответствие	50258	
Сертификат ATEX	LCIE 03 ATEX 6134X	
Сертификат IEC	LCIE Ex 03.021X	
Другие сертификаты	ГОСТ Р	
Степень защиты	IP66	
Сопрот. ударной нагр.	IK10	

Стандарты: 16 А and 32 А

Ex	EN / IEC 60079-0; 60079-1; 61241-0; 61241-1
Продуктовый	EN / IEC 60309-1; 60309-2
ЭМС	-
Другие	EN / IEC 60529 (IP); 62262 (IK)

16А и 32А встраиваемые розетки:

Взрывоопасная среда	Газ	Пыль
Сертифицируемый тип	PCXd/EN	
Зоны	1-2	21-22
ATEX 94/9/CE	0081 Ⓔ II 2 G	0081 Ⓔ II 2 D
Маркировка ATEX	Ex d IIC	Ex tD A21
Маркировка IEC		
T Rating	-	-
Температура поверхн.	-	-
Темпер. окруж. среды	-40°C to +55°C	
CE соответствие	5C227	
Сертификат ATEX	LCIE 03 ATEX 0022U	
Сертификат IEC	LCIE Ex 03.029U	
Другие сертификаты	ГОСТ Р	
Степень защиты	IP66	
Сопрот. ударной нагр.	IK10	

80А и 125А Вилки и Розетки (на стену):

Взрывоопасная среда	Газ	
Сертифицируемый тип	PCX 80d (80A)	PCX 125d (125A)
Зоны	1-2	
ATEX 94/9/CE	CE 0081 Ⓔ II 2 G	
Маркировка ATEX	Ex d IIB	
Маркировка IEC		
T Rating	T6 for $T_{a\leq} +40^{\circ}\text{C}$ T5 for $+40^{\circ}\text{C} < T_{a\leq} +55^{\circ}\text{C}$	T5
Температура поверхн.	-	
Темп. окруж. среды	-40°C ... +55°C	
CE соответствие	50262	50263
Сертификат ATEX	LCIE 03 ATEX 6149X	LCIE 03 ATEX 6148X
Сертификат IEC	LCIE Ex 03.024X	LCIE Ex 03.023X
Другие сертификаты	GOST	
Степень защиты	IP55	
Сопрот. ударной нагр.	IK10	
Объем	> 2 дм <sup>3</sup>	

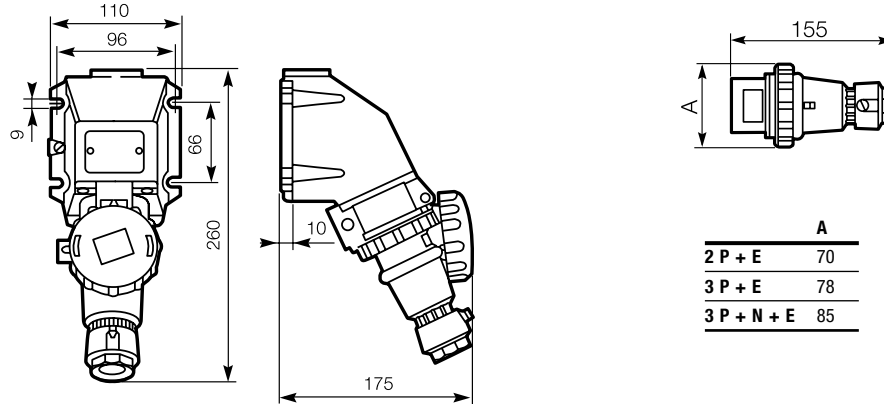
Стандарты: 80 А and 125 А

Ex	EN / IEC 60079-0; 60079-1
Продуктовый	EN / IEC 60309-1; 60309-2
ЭМС	-
Другие	EN / IEC 60529 (IP); 62262 (IK)

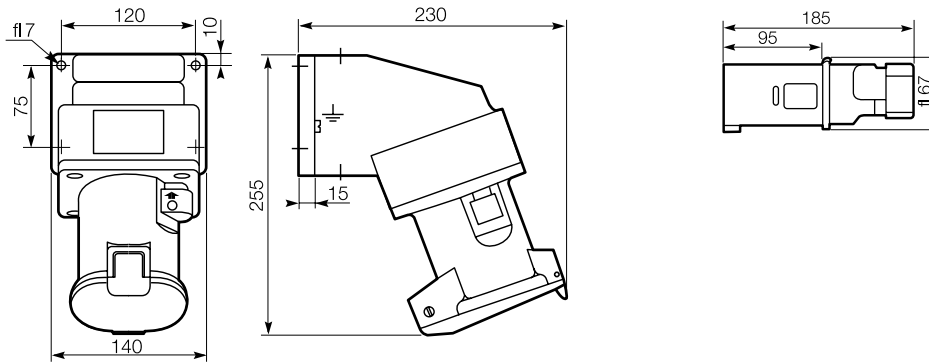
# Вилки & Розетки: серии PRD(алюминий), 16А, 32А, 80А и 125 (взрывонепроницаемая оболочка)

Размер, мм:

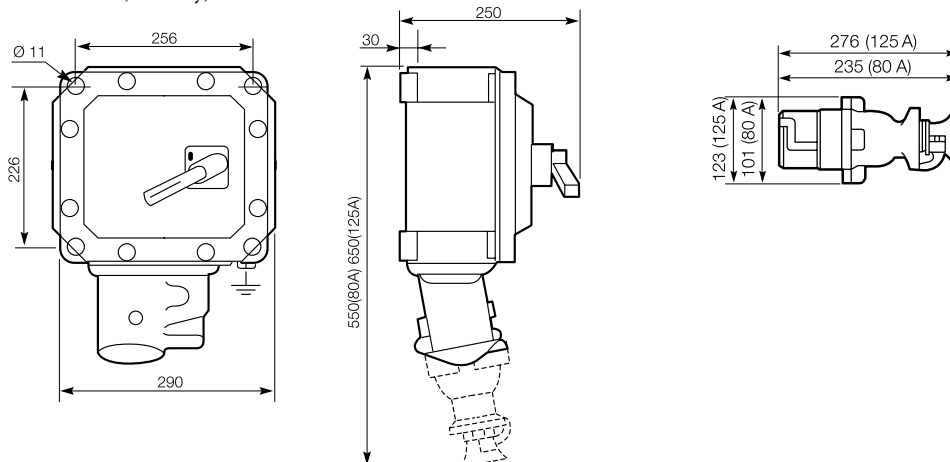
16А Вилка и Розетка (на стену):



32А Вилка и Розетка (на стену):



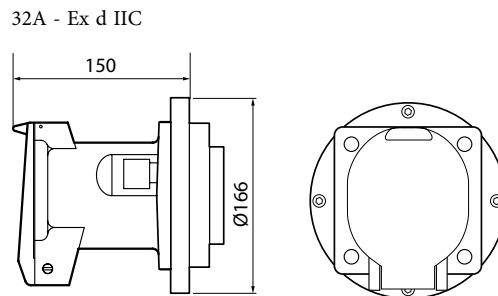
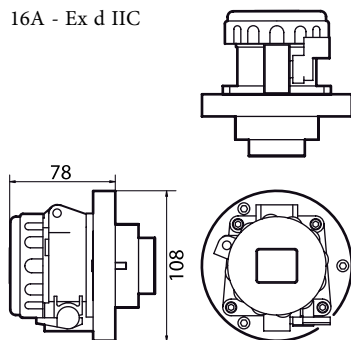
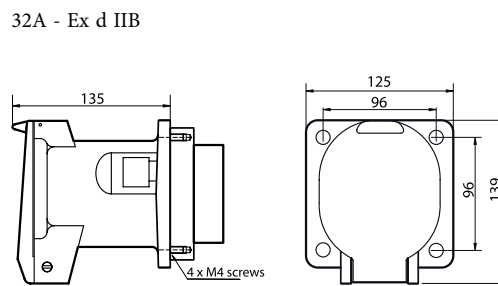
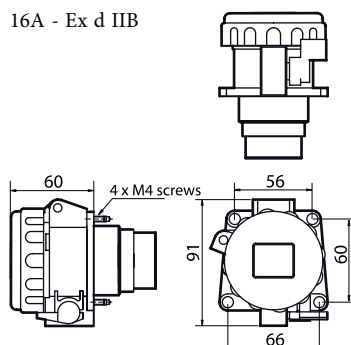
80А и 125А Вилка и Розетка (на стену):



# Вилки & Розетки: серии PRD(алюминий), 16А, 32А, 80А и 125 (взрывонепроницаемая оболочка)

Размеры, мм:

16А и 32А Встраиваемая розетка:



Appleton относится к линейке электротехнических продуктов премиум класса дивизиона EGS Electrical Group платформы Emerson Industrial Automation

Emerson Industrial Automation предлагает интегрированные технологические решения для различных промышленных производств по всему миру. Наша широкая продуктовая линейка, большой опыт, инженеры мирового класса и глобальное присутствие по всему миру позволяет нам предлагать решения, дающие нашим клиентам конкурентные преимущества по сравнению с остальными.

Более 150 лет наши бренды в области электротехники предоставляют надежные и практические решения высочайшего качества в различных областях промышленности, от строительства и обеспечения безопасности в нефтехимическом производстве до снабжения автоматизированного производства качественной электроэнергией.

Бренды компании делают работу по электроустановке безопасной, продуктивной и более надежной, поэтому инженеры - электрики, дистрибьюторы, подрядчики, электромонтеры и профессионалы сервисных служб по всему миру доверяют компании Emerson Industrial Automation

Группа компаний EGS Electrical Group организована в три фокусных направления, которые обеспечивают дистрибьюторов и конечных пользователей экспертными знаниями и великолепным сервисом.

**Электротехнические материалы (ЕСМ)**  
Производители этого направления предлагают широкий ассортимент продуктов, включающий трубные и кабельные сальники, розетки/вилки, пульта и панели управления, распределительные коробки и щиты, кабельную арматуру, осветительную арматуру. В не зависимости от применений, взрывоопасные помещения, промышленные предприятия или коммерческие объекты ЕСМ всегда может предложить продукты, отвечающие нуждам конечного потребителя.

**Качественное электроснабжение**  
Это направление предлагает широкую линейку продуктов, включающую источники бесперебойного питания, стабилизаторы и регуляторы напряжения, защитные трансформаторы, ограничители и фильтры различного назначения, источники питания и DC/DC преобразователи.

**Кабельные системы электрообогрева**  
Это широкая линейка электрических греющих кабелей для бытового, коммерческого и промышленного применения.

Электротехнические материалы

 **Appleton**

**OZGEDNEY**

Качественное электроснабжение

**SOLAHD**

Кабельные системы электрообогрева

**EASYHEAT**

**NELSON**

Москва, 115114  
ул. Летниковская, дом.10 строение 2  
тел.: +7-495-4248973 / +7-495-981-9811  
факс: +7-495-981-9810  
www.emersonindustrial.com

Канада  
+1-888-765-2226

Латинская Америка  
+52-55-5809-5070

Европа  
+33-1-4817-8502

Азия/Тихий океан  
+65-6745-1827

Китай  
+86-21-5426-0668

Ближний восток  
+971-4-8838-831

США  
+1-800-621-1506